

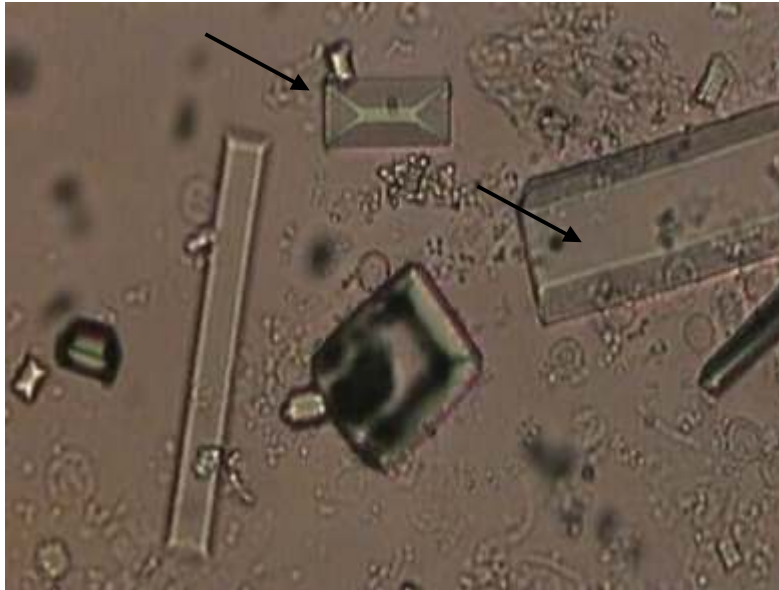
**1.- Identifique as estruturas marcadas (400 x):**

- |                           |                        |              |
|---------------------------|------------------------|--------------|
| A) Glóbulos vermelhos.    | B) Células epiteliais. |              |
| C) Cristais de estruvita. | D) Glóbulos brancos    | E) Bactérias |



**2.- Identifique as estruturas marcadas ((400 x):**

- |                           |                        |              |
|---------------------------|------------------------|--------------|
| A) Glóbulos vermelhos.    | B) Células epiteliais. |              |
| C) Cristais de estruvita. | D) Glóbulos brancos    | E) Bactérias |



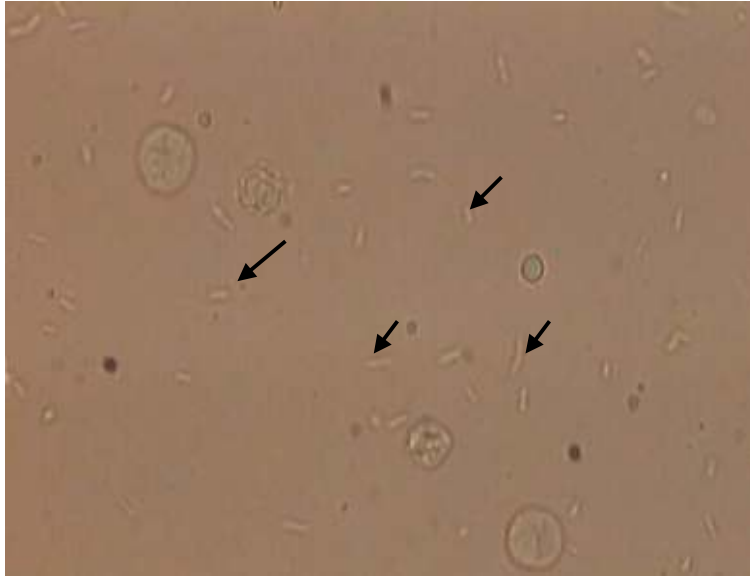
**3.- Identifique as estruturas marcadas (100 x):**

- |                    |                        |
|--------------------|------------------------|
| A) Cálculo/urolito | B) Células epiteliais. |
| C) Cristais.       | D) Glóbulos brancos    |
|                    | E) Bactérias           |



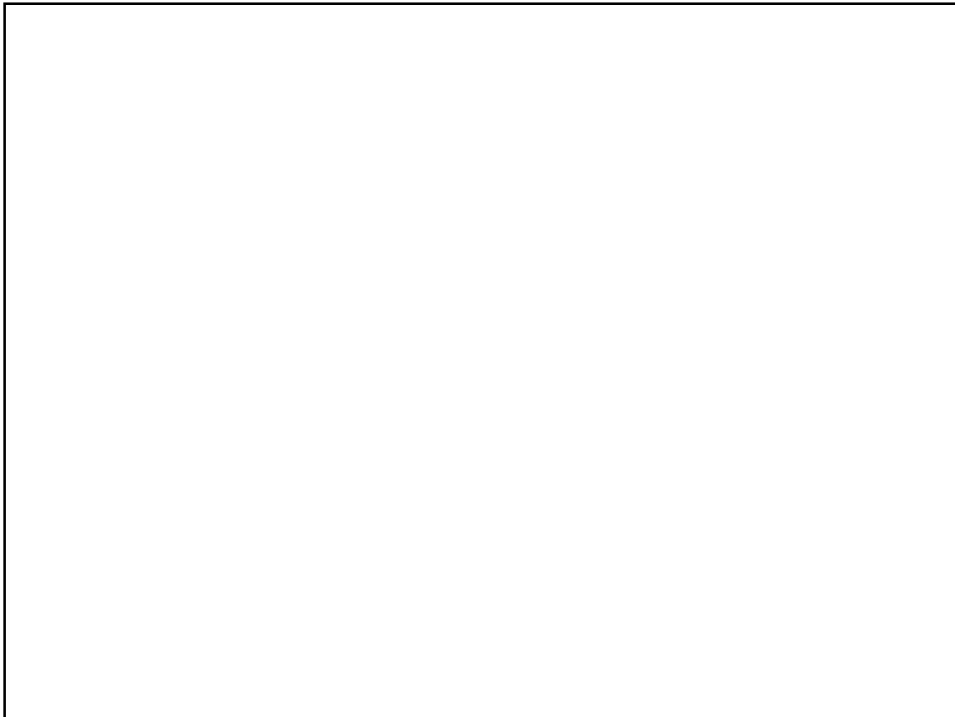
**4.- Identifique as estruturas marcadas (400 x):**

- |                           |                        |
|---------------------------|------------------------|
| A) Glóbulos vermelhos.    | B) Células epiteliais. |
| C) Cristais de estruvita. | D) Glóbulos brancos    |
|                           | E) Bactérias           |



**5.- Identifique as estruturas marcadas (400 x):**

- |                           |                        |              |
|---------------------------|------------------------|--------------|
| A) Glóbulos vermelhos.    | B) Células epiteliais. |              |
| C) Cristais de estruvita. | D) Glóbulos brancos    | E) Bactérias |





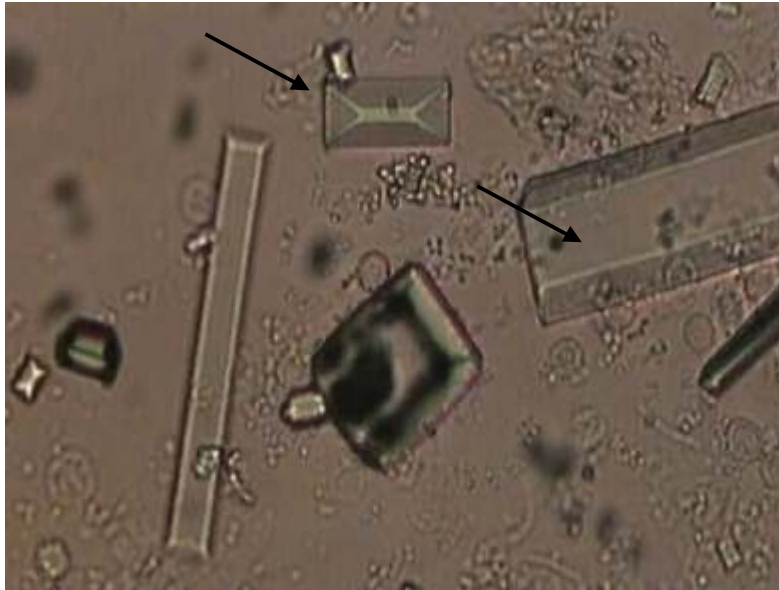
**1.- Identifique as estruturas marcadas (400 x):**

- |                           |                            |              |
|---------------------------|----------------------------|--------------|
| A) Glóbulos vermelhos.    | B) Células epiteliais.     |              |
| C) Cristais de estruvita. | <b>D) Glóbulos brancos</b> | E) Bactérias |



**2.- Identifique as estruturas marcadas ((400 x):**

- |                           |                               |              |
|---------------------------|-------------------------------|--------------|
| A) Glóbulos vermelhos.    | <b>B) Células epiteliais.</b> |              |
| C) Cristais de estruvita. | D) Glóbulos brancos           | E) Bactérias |



**3.- Identifique as estruturas marcadas (100 x):**

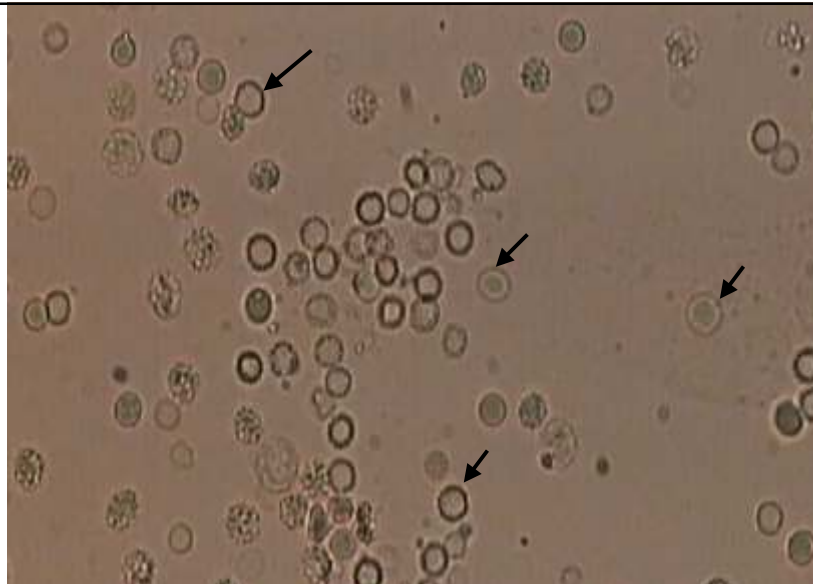
A) Cálculo/urolito

B) Células epiteliais.

**C) Cristais.**

D) Glóbulos brancos

E) Bactérias



**4.- Identifique as estruturas marcadas (400 x):**

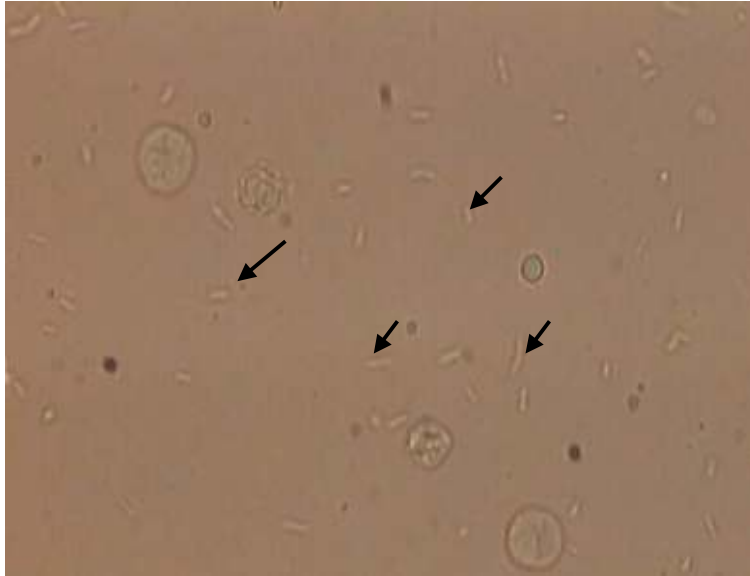
**A) Glóbulos vermelhos.**

B) Células epiteliais.

C) Cristais de estruvita.

D) Glóbulos brancos

E) Bactérias



**5.- Identifique as estruturas marcadas (400 x):**

A) Glóbulos vermelhos.

B) Células epiteliais.

C) Cristais de estruvita.

D) Glóbulos brancos

E) Bactérias